



Trusted Logistics Solutions

Certificazione delle Consegne – Delivery Control

2015

Intesa Spa

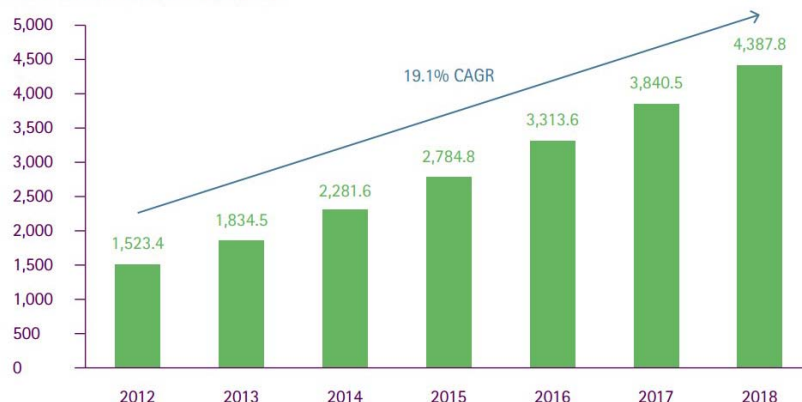
Novembre 2015

INDICE DEI CONTENUTI

- 3 **INDUSTRY TREND** & DYNAMIC
- 5 FOCUS SU AREE DI ATTIVITA'
- 6 **NORMATIVA** DI RIFERIMENTO
- 7 OVERVIEW DELLA SOLUZIONE
- 14 **BENEFICI** DELLA SOLUZIONE
- 15 VALUE PROPOSITION

LE PREVISIONI DI SPESA IN SOLUZIONI SAAS PER LA SUPPLY CHAIN A LIVELLO MONDIALE

SaaS for SCM Market Size (\$m)

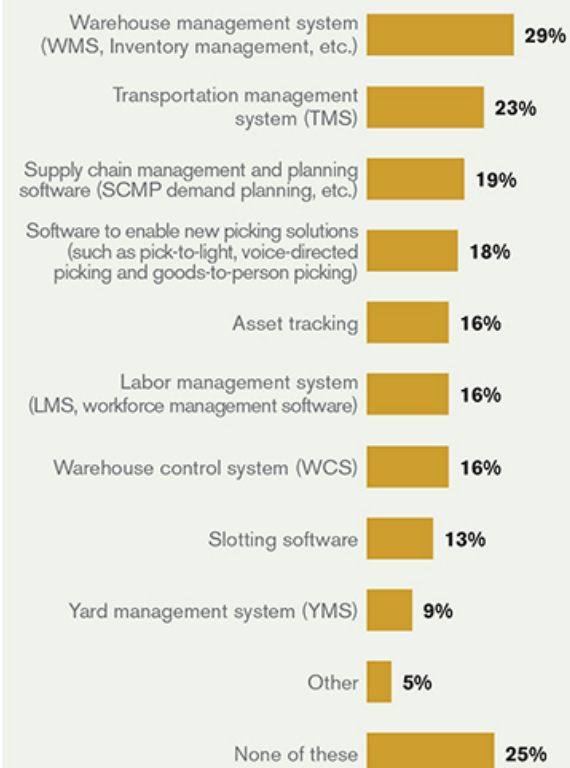


Le previsioni di spesa in soluzioni SaaS in Cloud per la gestione della Supply Chain indicano una forte crescita: gli investimenti raggiungeranno i **4.4B** di dollari, con una **crescita del 19%** dal 2014 al 2018.

I principali trend

Le imprese «abitate» all'utilizzo dell'EDI ne percepiscono i benefici e tendono a diffonderne l'uso, incrementando il numero e la tipologia dei documenti scambiati.

What systems are you planning to evaluate, purchase or upgrade within the next 24 months?



Source: Peerless Research Group (PRG)

2014 Accenture. Source: Forecast: Public Cloud Services, Worldwide, 2012-2018, 2014 Update, 25 June 2014

RINTRACCIABILITA' DELLE MERCI

- Evoluzione normativa: requisiti "cogenti"

Le normative a livello di Comunità Europea impongono la tracciabilità e rintracciabilità delle merci per la sicurezza, in particolare nei settori agroalimentare, automobilistico e farmaceutico

Esempio: il regolamento CEE 178/2002

Impone alle aziende del settore agro-alimentare di adottare la soluzione per la tracciabilità dei prodotti in tutte le fasi della filiera alimentare, dal fine linea di produzione alla spedizione

- Richieste specifiche e prassi consolidate della GDDO e del settore Manifatturiero
- Requisiti "non cogenti" per l'ottenimento di certificazioni di qualità



FOCUS SULL'AUTOTRASPORTO

- Evoluzione normativa

D.L. 286/2005

co-responsabilità del titolare del trasporto e del proprietario della merce

D.L. 144/2008

incremento dei controlli relativi al rispetto delle norme di sicurezza

D.L. 214/2008

istituzione della scheda di trasporto

- Esigenze esterne
 - incremento della sicurezza stradale
 - contenimento del costo logistico
 - riduzione dell'impatto ambientale
- Problematiche specifiche del mercato italiano
 - strutturali: polverizzazione degli operatori, sub-vezione
 - contingenti: crisi economica

TIPOLOGIE DI DOCUMENTI GESTITI



Direzione Logistica

- Avvisi di spedizione
- Piani di Consegna
- Bolle accompagnatorie
- Documenti di trasporto





Regolamento CEE 178/2002

Impone alle aziende del settore agro-alimentare di adottare la soluzione per la tracciabilità dei prodotti in tutte le fasi della filiera alimentare, dal fine linea di produzione alla spedizione.

D.L. 286/2005

Co-responsabilità del titolare del trasporto e del proprietario della merce.

D.L. 144/2008

Incremento dei controlli relativi al rispetto delle norme di sicurezza.

D.L. 214/2008

Istituzione della scheda di trasporto

CERTIFICAZIONE DELLE CONSEGNE – DELIVERY CONTROL



Delivery Control è la soluzione per tracciare con valore probatorio il trasporto e la consegna delle merci "end-to-end", consentendo di rilevare in tempo reale lo stato di esecuzione delle varie fasi.

➔ Gestione dei punti di prelievo e consegna.
Verifica avanzamento consegne in tempo reale.
Verifica dei materiali al momento del carico e dello scarico con lettura barcode.

➔ Imputazione degli esiti delle consegne, per le singole unità o globale, con gestione causali e dettaglio dei lotti (tracciabilità).
Rilevazione firma ricevente.
Strumenti di analisi, KPI e statistiche, relativi a trasporto e consegna.

➔ Su sistema cartografico:
- Rilevazione in tempo reale posizione dei mezzi via GPS
- Visualizzazione del percorso effettuato da ogni mezzo
- Visualizzazione dei mezzi in arrivo in ogni punto di carico e consegna, con previsione tempi.

Caratteristiche della soluzione

Firma Elettronica con parametri biometrici

Il sistema consente la visualizzazione del documento di consegna sul touch-screen del dispositivo portatile e l'acquisizione della firma elettronica del ricevente mediante pennino sul medesimo schermo.

I documenti firmati vengono automaticamente trasmessi al sistema di back-office per archiviazione a norma e consultazione.

Dematerializzazione del Processo

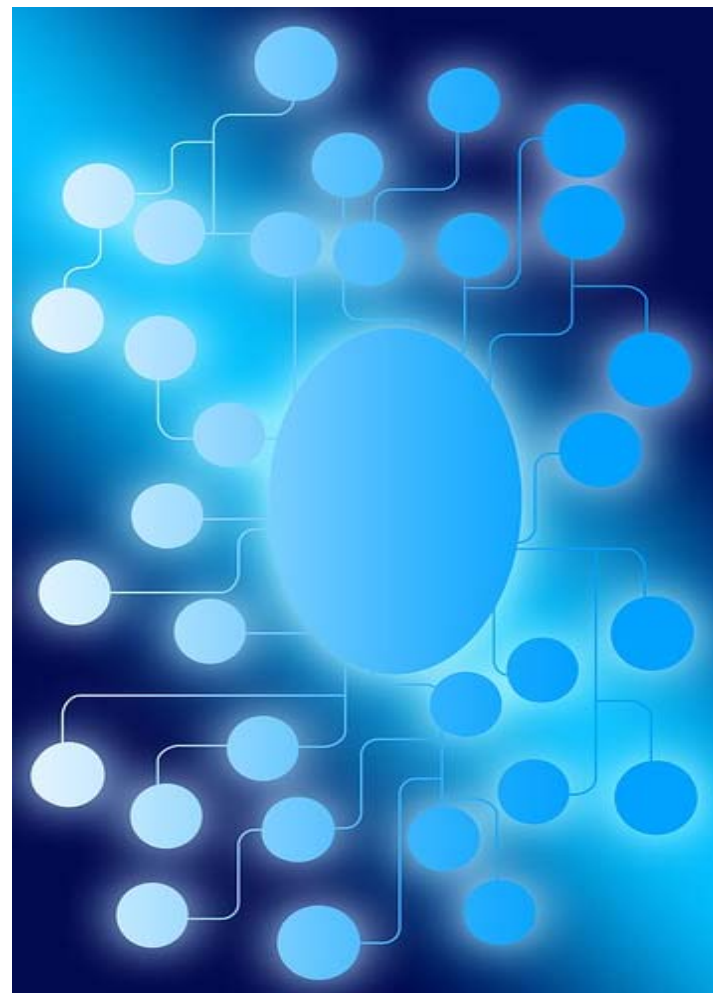
Il sistema consente di sostituire la documentazione di trasporto e consegna con la corrispondente copia elettronica, mantenendo lo stesso valore fiscale e probatorio, con la conseguente eliminazione dei supporti cartacei.



Dematerializzazione dei Documenti di Trasporto

La soluzione prevede la tracciatura e la certificazione di tutte le fasi del ciclo di trasporto e consegna delle merci, mantenendo il valore probatorio con l'eliminazione dei supporti cartacei:

- **Gestione di ogni singolo documento** di trasporto (DDT) interamente in formato digitale, dalla sua emissione al suo rientro.
- **Rilevazione della firma elettronica dell'autista** (opzionale, alla presa in carico della merce) e del ricevente (obbligatoria, alla consegna), con utilizzo dello schermo touch-screen del PDA.
- **Rilevazione dei parametri biometrici** associati ad ogni firma, per garantirne un adeguato valore probatorio.
- **L'associazione univoca delle firme** al documento di consegna in formato digitale e conservazione a norma di quest'ultimo, per garantirne nel tempo l'autenticità, la validità e l'integrità.



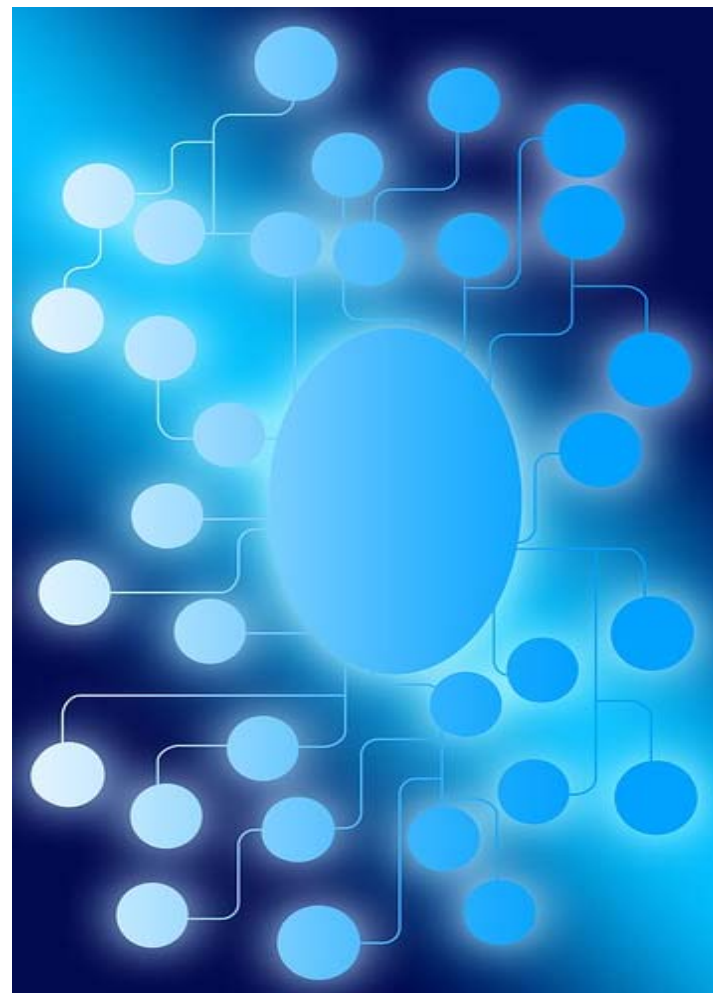
Certificazione degli eventi di tracking

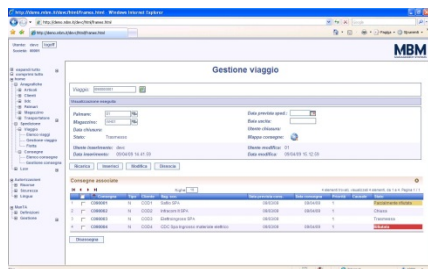
Il **processo di consegna** si svolge attraverso una serie di momenti sequenziali, registrati in tempo reale:

- L'arrivo e la partenza del mezzo al punto di carico
- L'arrivo e la partenza del mezzo al punto di consegna
- L'inizio e la fine del carico
- L'inizio e la fine dello scarico

Il servizio prevede un trattamento ed una archiviazione informatica di tali eventi in grado di renderli probatori ai fini legali, in caso di contestazione.

I dati relativi ad ogni singolo evento vengono associati ad una **marcatura temporale** certificata, **firmati digitalmente** e sottoposti a conservazione a norma.





1. FORMAZIONE DEI VIAGGI ED ASSOCIAZIONE AI VEICOLI

Dalla postazione di back office vengono visualizzate tutte le spedizioni che devono essere effettuate in base alle DDT

Queste vengono selezionate in funzione del punto di consegna ed accorpate in modo da formare i "viaggi", che vengono poi assegnati ai mezzi

Tutti i dati possono essere acquisiti automaticamente dai sistemi TMS del Produttore o del Trasportatore.

2. ASSOCIAZIONE AL DISPOSITIVO PORTATILE

Ogni mezzo è dotato di un dispositivo palmare che può collegarsi con il sistema centrale via WiFi, GPRS o UMTS

Il sistema effettua il download del viaggio a lui assegnato, i cui dati vengono memorizzati nel database locale del PDA (Personal Digital Assistant).

3. CARICO

L'autista verifica la corrispondenza tra le disposizioni memorizzate nel PDA ed il materiale effettivamente caricato

Leggendo con lo scanner del PDA i codici a barre presenti sulle unità logistiche, rileva i colli che sta caricando.

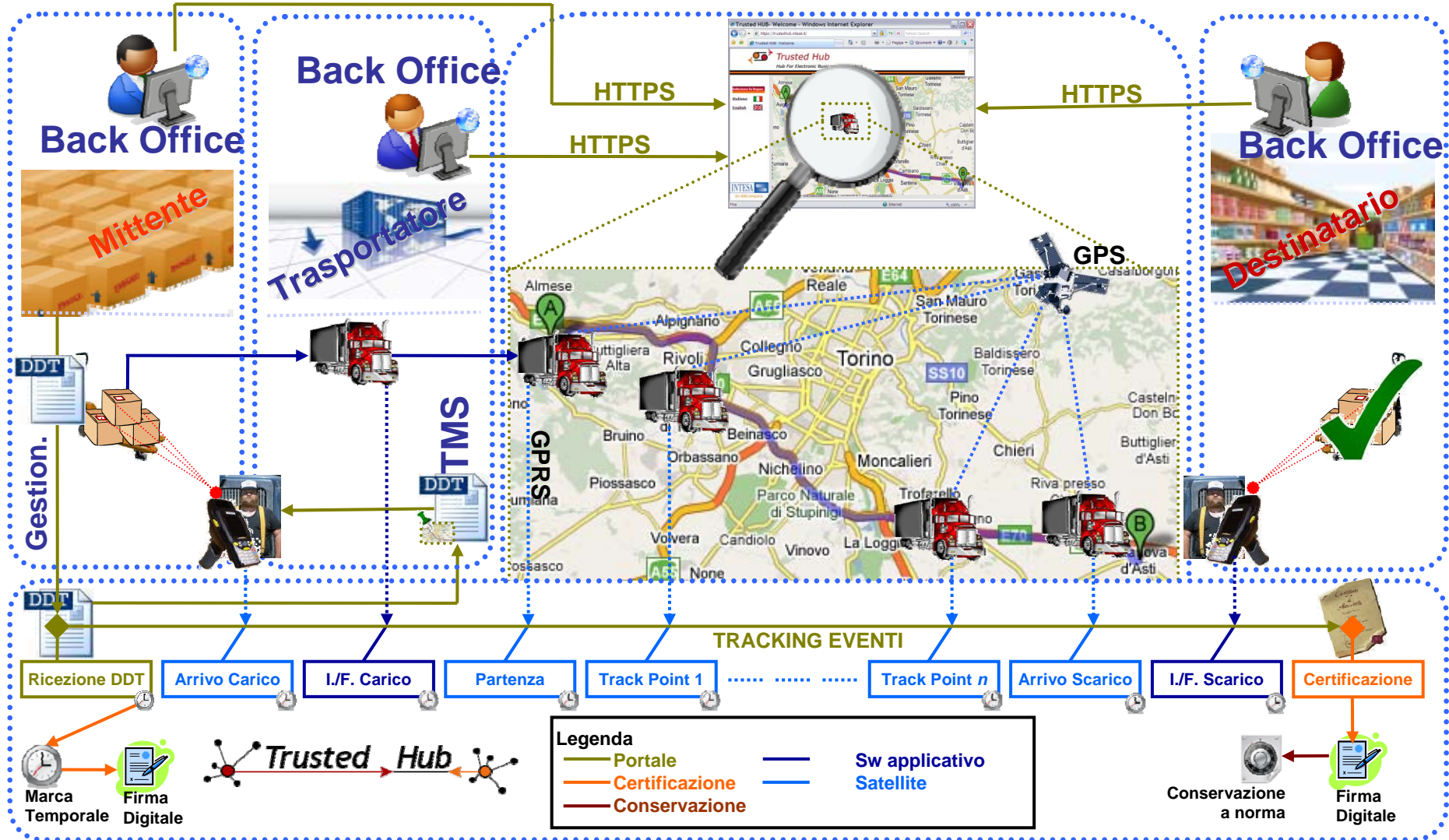
In questo modo si evitano dimenticanze o eccedenze: quello che fisicamente è stato caricato corrisponde a ciò che è memorizzato nel sistema.

4. CONSEGNA

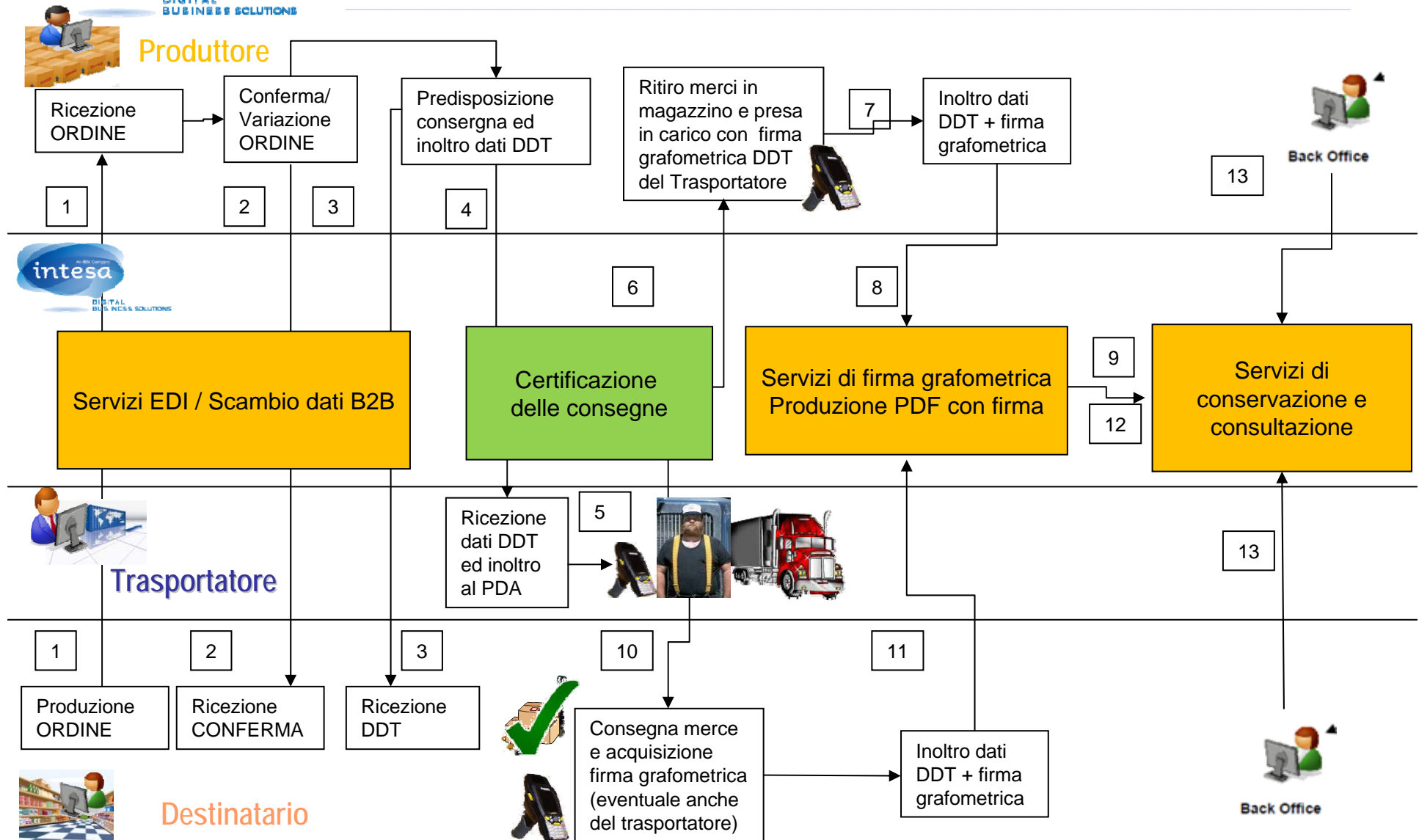
L'autista rileva i colli scaricati, leggendo con il palmare le etichette logistiche. Mediante opportune causali, possono essere dichiarate situazioni e in caso di materiale danneggiato, si può allegare un'immagine.

E' possibile rilevare la firma elettronica del destinatario su touch screen e la "timbrectura virtuale" mediante digitazione di un PIN.

Funzionalità



Overview della Soluzione – Dematerializzazione dei DDT



Produttore
Proprietario della merce

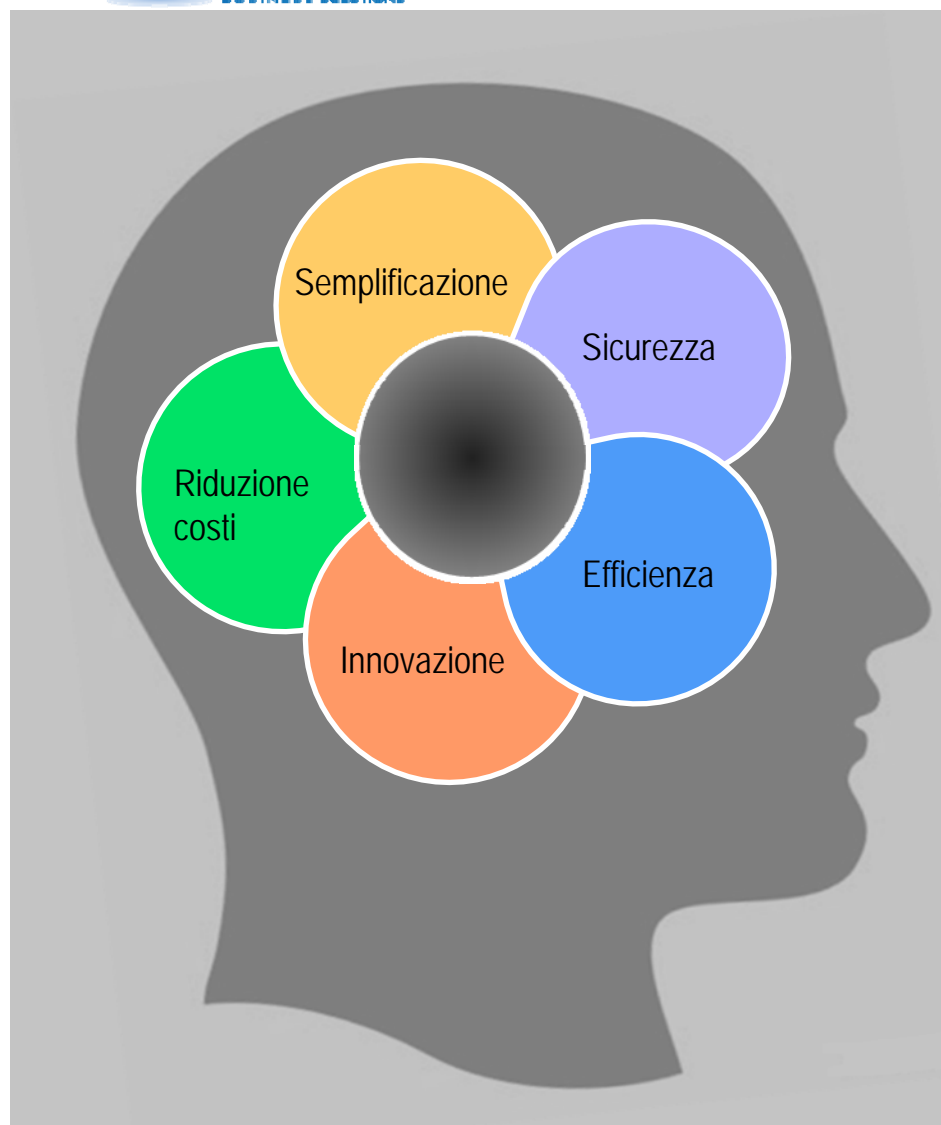
Trasportatore

Distributore
Destinatario della merce

- ✓ Certificazione dell'origine del prodotto
- ✓ Visibilità immediata e puntuale sul trasporto e sulla consegna
- ✓ Certificazione dei tempi di carico e scarico
- ✓ Disponibilità immediata dei dati per la fatturazione
- ✓ Scambio elettronico di tutti i documenti di trasporto in un unico ambiente condiviso
- ✓ Annullamento delle inversioni di consegna
- ✓ Statistiche periodiche e dati consuntivi per analisi costi/efficienze
- ✓ Conoscenza anticipata della merce in arrivo
- ✓ Localizzazione dei mezzi in arrivo
- ✓ Garanzia per gli operatori certificati nei confronti del mercato "irregolare"

Collettività

- ✓ Riduzione di consumi ed emissioni
- ✓ Incremento della sicurezza su strada.



SEMPLIFICAZIONE:

Semplificazione delle procedure e riduzione degli errori.
Semplice integrazione con sistemi di back-office e di archiviazione a norma.

SICUREZZA:

Possibilità di garantire l'autenticità della firma del ricevente mediante rilevazione dei dati biometrici.
Disponibilità immediata su repository centralizzato della prova di consegna.

EFFICIENZA:

Archiviazione elettronica (conservazione a norma) con conseguente facilità di ricerca.
Possibilità di fatturazione al cliente totalmente elettronica.
Immediatezza e certezza dell'informazione.

INNOVAZIONE:

Operatività fuori copertura radio, con memorizzazione criptata dei dati e riallineamento automatico fra client e server al ripristino del segnale.

RIDUZIONE COSTI:

Riduzione dell'uso di carta, inchiostro e di spazi di archiviazione.