



La multicanalità a disposizione di tutti



▶ LA PROTAGONISTA

Dai più di 130 anni Ruffino è sinonimo di grandi vini: sin dal 1877 l'azienda toscana ha costruito il proprio successo grazie alla produzione di vini di alta qualità, che distribuisce sui mercati internazionali in oltre 100 paesi.

L'azienda, composta da due società che operano su otto stabilimenti produttivi, ha forti esigenze di compliance a livello italiano e statunitense, in quanto parte di una società quotata alla borsa di New York.

▶ LE ESIGENZE DOCUMENTALI DALL'ITALIA A NEW YORK

Ruffino produce circa 12000 documenti passivi ogni anno. Per la sua struttura societaria, Ruffino ha forti esigenze di compliance normativa, a livello italiano e internazionale, essendo parte di una società quotata alla borsa di New York.

Per questo ogni mese Ruffino deve presentare i propri dati economici e finanziari in tre giorni lavorativi: la registrazione tempestiva e accurata dei documenti passivi diventa un fattore determinante di successo; ha inoltre pressanti esigenze di rendicontazione, legate alla fruizione di contributi italiani ed europei in ambito agricolo.

IDENTIKIT

Nome

Ruffino Srl

Mercato

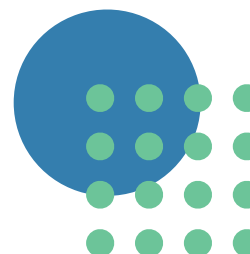
Produzione vinicola

Necessità

Ritrovare velocemente i dati economici

Missione

Ridurre il lavoro manuale di ricerca





➤ LA COLLABORAZIONE CON INTESA

L'azienda, da sempre orientata verso soluzioni tecnologicamente avanzate, ha scelto Intesa per digitalizzare i documenti passivi: la soluzione web based, integrata nel sistema Erp aziendale, le consente di gestire elettronicamente il processo approvativo della fatturazione passiva secondo i livelli di delega presenti in azienda e di conservare a norma i documenti digitalizzati.



L'adozione di tecnologie innovative ha fortemente contribuito al raddoppio del fatturato di Ruffino negli ultimi cinque anni.

Sergio Taviani
CFO & IT Director Ruffino srl.

➤ RUFFINO OGGI

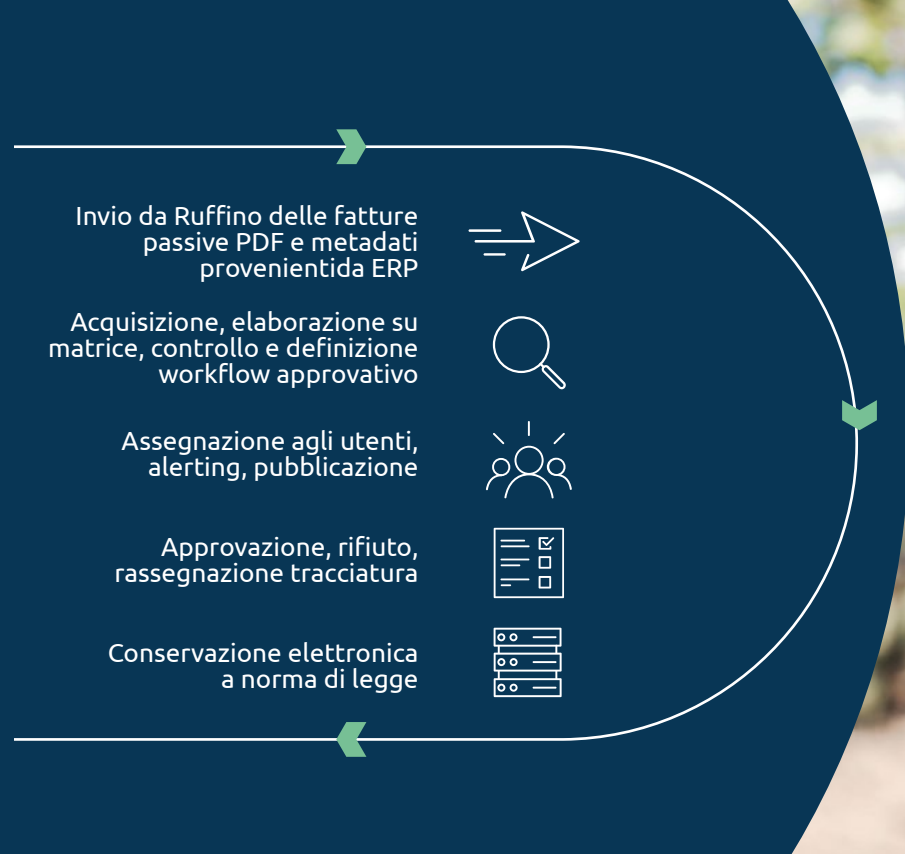
Oggi Ruffino può vantare una piattaforma che consente non solo di seguire e tracciare il processo approvativo di ogni documento, ma anche di ritrovare facilmente le fatture passive a fini di rendicontazione. In questo modo i processi aziendali risultano più veloci, ottenendo un notevole vantaggio in termini di risorse umane e precisione nella gestione dei documenti.

La soluzione implementata con Intesa ha così aumentato la qualità della gestione documentale di Ruffino, innalzandola agli standard richiesti da una società quotata in borsa.

LA SOLUZIONE in breve

Intesa ha creato per Ruffino una piattaforma per il ciclo approvativo delle fatture passive integrato al sistema Erp aziendale con conservazione a norma.





Invio da Ruffino delle fatture
passive PDF e metadati
provenienti da ERP



Acquisizione, elaborazione su
matrice, controllo e definizione
workflow approvativo



Assegnazione agli utenti,
alerting, pubblicazione



Approvazione, rifiuto,
rassegnazione tracciatura

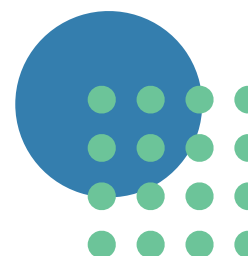


Conservazione elettronica
a norma di legge



I BENEFICI

- Una **riduzione** del 75% dell'**handling dei documenti** per le relative approvazioni.
- L'**eliminazione** della perdita dei documenti.
- La **tracciabilità elettronica** e ricerca dello status approvativo.
- Una **riduzione media** di 1 mese nella **contabilizzazione IVA** fornitore.
- La **riduzione** del 50% **del tempo** di preparazione dei documenti.
- La **riduzione** del 20% degli **spazi di archivio**.



 **Intesa**
An IBM Company

TORINO | MILANO | ROMA

www.intesa.it



Siamo parte del Gruppo IBM e da 30 anni accompagniamo le aziende nel loro percorso di trasformazione digitale. Offriamo piattaforme innovative che integrano soluzioni tecnologiche per la digitalizzazione dei processi aziendali, della customer experience e della supply chain. Crediamo nel valore di una trasformazione digitale costruita assieme al cliente, con metodologie derivate dal design e percorsi di co-creation.